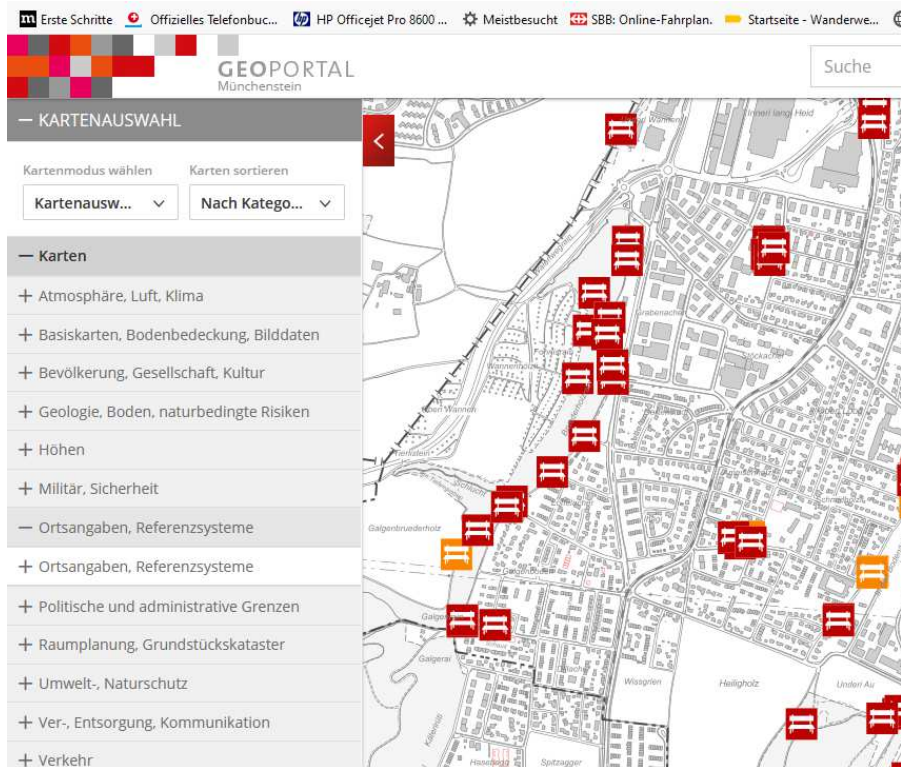


## Anleitung: zur Karte mit Flurnamen auf dem GIS-Plan der Gemeinde Münchenstein.

**A**

Klicken Sie auf >> «+ Karten» im grauen Balken

Öffnen Sie >> «+Ortsangaben, Referenzsysteme» Klicken Sie im weissen Balken >> «+Ortsangaben, Referenzsysteme»



**B**

im geöffneten weissen Feld > >Klicken Sie auf «Flurnamen Gde»

Ihr Erfolg nach dem durchklicken sehen Sie im Bild > Unten

Weitere Möglichkeiten können Sie selber ausprobieren

